

നിർദ്ദേശങ്ങൾ

- * ആദ്യത്തെ 15 മിനിറ്റ് സമാശ്വാസ സമയമാണ്. ചോദ്യങ്ങൾ ശ്രദ്ധാപൂർവ്വം വായിച്ചു മനസ്സിലാക്കുക.
- * ചോയ്സ് ഉള്ള ചോദ്യങ്ങളിൽ ഒരേണ്ണത്തിനു മാത്രം ഉത്തരമെഴുതിയാൽ മതി.
- * ഓരോ ചോദ്യത്തിന്റെയും സ്ട്രോം അതിന്റെകൂടെ നൽകിയിരിക്കുന്നു.

1. പദജോഡി ബന്ധം മനസ്സിലാക്കി വിട്ടുപോയഭാഗം പൂരിപ്പിക്കുക
- a) - വാമനത്വം : സൊമാറ്റോട്രോപ്പിൻ ; 2
 ക്രെറ്റിനിസം : ----- ?
- b) - കീമോറിസപ്റ്റർ : രാസവസ്തുക്കളെ ഗ്രഹിക്കുന്നു ;
 ----- ? : മർദ്ദം ഗ്രഹിക്കുന്നു.

2. ഒറ്റപ്പെട്ടത് ഏത് ? മറ്റുള്ളവയുടെ പൊതുസവിശേഷത എഴുതുക.
- a) - ഓക്സിൻ, സൈറ്റോകൈനിൻ, ഗിബ്ബെലിൻ, എഥിലോൺ. 2
- b) - കോർണിയ, കോക്ലിയ, റെറ്റിന, പീതബിന്ദു.

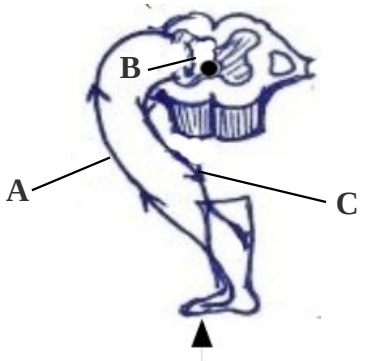
3.

AIDS, ആന്താക്സ്, ചിക്കുൻഗുനിയ, കോളറ, നെഫ്രൈറ്റിസ്, ക്ഷയം,
--
- a) - ഇതുവഴി പകരുന്ന രോഗം എഴുതുക. 1/2
- b) - തന്നിട്ടുള്ളവയിൽ BCG വാക്സിൻ വഴി പ്രതിരോധം നേടാവുന്ന രോഗം ഏതാണ് ? 1/2
- c) - AIDS നു കാരണമായ സൂക്ഷ്മജീവി സംക്രമിക്കുന്നതു തടയാനുള്ള രണ്ട് മാർഗ്ഗങ്ങൾ 2
 നിർദ്ദേശിക്കുക.

4. സ്ത്രീകളിൽ ഉൽപാദിപ്പിക്കപ്പെടുന്ന ചില ഹോർമോണുകൾ തന്നിരിക്കുന്നു. പട്ടിക പൂർത്തിയാക്കി എഴുതുക. 11/2

ഹോർമോൺ	ധർമം
ഇൻസുലിൻ	----- a -----
പ്രൊജസ്റ്ററോൺ	ഗർഭധാരണം
----- b -----	പ്രസവപ്രക്രിയ
പ്രോലാക്റ്റിൻ	----- c -----

5. a) - കാലിൽ മുള്ള് തറയ്ക്കുമ്പോൾ പെട്ടെന്ന് പ്രതികരിക്കുന്ന സംവിധാനത്തിന്റെ ചിത്രീകരണമാണിത്. ഇത്തരം പ്രതികരണത്തിനു പറയുന്ന പേര് ? 1/2
- b) - ചിത്രീകരണത്തിൽ A, B, C എന്നിങ്ങനെ അടയാളപ്പെടുത്തിയ നാഡികളുടെ പേരെഴുതുക. 11/2

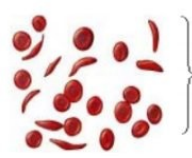


6. അടിവരയിട്ട പദങ്ങൾക്കു പകരം പദം കണ്ടെത്തി പ്രസ്താവന ശരിയാക്കിയെഴുതുക.
- a) - അക്വസ്ദ്രവത്തിന്റെ പുനരാഗിരണം തടസ്സപ്പെടുന്നതുമൂലം കണ്ണിൽ മർദ്ദം വർദ്ധിക്കുന്ന അവസ്ഥയാണ് പ്രസ്ബയോപ്പിയ. 3
- b) - അൽഷൈമർ രോഗത്തിനു കാരണം ഡോപാമിൻ കുറയുന്നതാണ്.
- c) - സ്വയം പ്രതിരോധ വൈകല്യത്തിന് ഉദാഹരണമാണ് അലർജി.
7. ഉചിതമായ ജോഡികൾ കണ്ടെത്തി എഴുതുക. 3

ആർക്കിയോടെറിക്സ്, ആനയുടെ പൂർവ്വികൻ, പക്ഷിപൂർവ്വികൻ, ഡ്രയോപിത്തക്കസ്, സ്റ്റ്രിഗോഡോൺ, ആൾക്കുരങ്ങുകളുടെ പൂർവ്വികൻ

8. മദ്യപാനം എന്ന ശീലത്തിനെതിരെ ബോധവൽക്കരണം നടത്തുന്നതിനുവേണ്ടി തയ്യാറാക്കുന്ന പോസ്റ്ററിലേക്കുയോജിച്ച രണ്ട് വാക്യങ്ങൾ നിർദ്ദേശിക്കുക. 2

9. ചിത്രം ഏതു രോഗാവസ്ഥയെ സൂചിപ്പിക്കുന്നു ? 2
 ഈ രോഗത്തിന്റെ ഏതെങ്കിലും ഒരു പ്രത്യേകത എഴുതുക. 2



} അരുണ രക്താണുക്കൾ

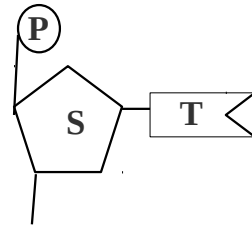
10. മുത്രത്തിൽ ബെനഡിക്റ്റ് ലായനി ചേർത്ത് ചൂടാക്കി ശാസ്ത്രീയമായരീതിയിൽ പരീക്ഷണം നടത്തിയപ്പോൾ രണ്ടുപേർക്കുലഭിച്ചത് ഇപ്രകാരമാണ്.

2

സാബു	ഓറഞ്ചുകലർന്ന ചുവപ്പുനിറം
ബാബു	നീല നിറം

ഇതിൽ നിന്നും എന്താവുന്ന നിഗമനമെന്ത് ?

11. a) - ചിത്രത്തിന്റെ പേര് എഴുതുക. 1/2
 b) - ഈ ഭാഗം കാണപ്പെടുന്നത് ഏത് തന്മാത്രയിലാണ് ? 1/2
 c) - ഇതിന് അനുപുരകമായ ഭാഗത്തിന്റെ ചിത്രം വരച്ച് അതിന്റെ പേരെഴുതുക. 2

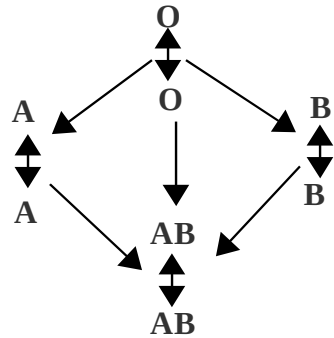


12. a) - തൃക്കിൽ മുറിവുണ്ടാകുമ്പോൾ വീങ്ങുന്നതുമൂലം ലോമികാസുഷിരങ്ങളിലൂടെ പുറത്തുവന്ന് പ്രവർത്തനം നടത്തുന്ന രക്തകോശമാണിത്. ഈ പ്രവർത്തനത്തിന്റെ പേര് എഴുതുക. 1/2

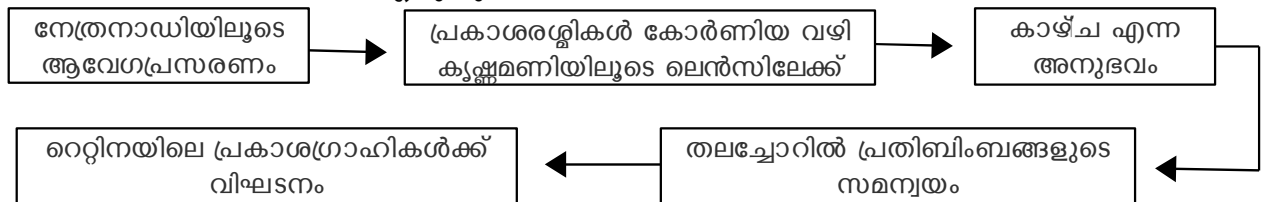


- b) - തൃക്കിൽ മുറിവുണ്ടാകുമ്പോൾ നടക്കുന്ന ചില പ്രവർത്തനങ്ങളാണ് നൽകുന്നത്. ഇവയെ ക്രമപ്പെടുത്തി എഴുതുക. 11/2
- * പ്രോത്രോംബിൻ എന്ന മാംസ്യം ത്രോംബിൻ എന്ന എൻസൈമായി മാറുന്നു.
 - * പ്ലേറ്റ്ലറ്റുകളും കലകളും ത്രോംബോപ്ലാസ്റ്റിൻ ഉൽപാദിപ്പിച്ച് എൻസൈമായി മാറുന്നു.
 - * ഫൈബ്രിനോജനുകൾ ഫൈബ്രിൻ ആയി മാറുന്നു.
- c) - ജനിതക തകരാറുമൂലം ചെറിയ മുറിവിൽനിന്നുപോലും അനിയന്ത്രിതമായ രക്തസ്രാവം ഉണ്ടാകുന്ന അവസ്ഥയ്ക്ക് ----- എന്ന് പറയുന്നു. (വിട്ടുപോയ പദം എഴുതുക) 1/2

13. രക്തഗ്രൂപ്പുമായി ബന്ധപ്പെട്ട് ആർക്കുനൽകാം ആർക്ക് സ്വീകരിക്കാം എന്ന ചിത്രീകരണം ശ്രദ്ധാപൂർവ്വം നിരീക്ഷിച്ച് എത്തിച്ചേരാവുന്ന ഏതെങ്കിലും രണ്ട് നിഗമനങ്ങൾ എഴുതുക.

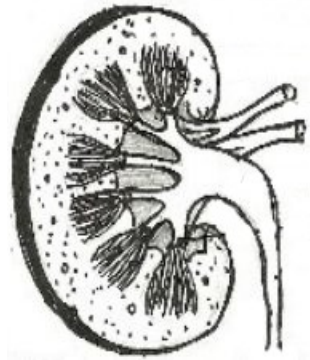


14. a) - കാഴ്ച അനുഭവപ്പെടുന്നതിന്റെ ഫ്ലോചാർട്ട് ശരിയായ ക്രമത്തിൽ എഴുതുക.



- b)-കാഴ്ച സാധ്യമാക്കുന്നത് ---?(സെറിബ്രം, സെറിബല്ലം, മെഡുലാബ്രൈം, ഗേറ്റ, തലാമസ്) 1/2
 c)- കാഴ്ചയ്ക്ക് സഹായകമായ പ്രകാശഗ്രാഹികൾ, അവയിലെ വർണകം, ധർമം എന്നിവ പട്ടികപ്പെടുത്തുക. 11/2

15. a) - ചുവടെ തന്നിട്ടുള്ള ചിത്രം വലുതാക്കി വരച്ച് ചിത്രത്തിന് പേരുനൽകുക. 11/2
 താഴെ പറയുന്ന ഭാഗങ്ങളുടെ പേര് കണ്ടെത്തി ചിത്രത്തിൽ അടയാളപ്പെടുത്തുക.
 b) - മുത്രവാഹിയുടെ വികസിത ഭാഗം.
 c) - സൂക്ഷ്മ അരികൽ നടക്കുന്ന ഭാഗം.
 d) - വൃക്കയിലേക്ക് രക്തം എത്തിക്കുന്ന കുഴൽ.



16. പട്ടിക പൂർത്തിയാക്കുക
- വൈകല്യത്തിന്റെ പേര് പൊതുവായ ലക്ഷണം

44 + X	44 + XX
---- a ----	---- b ----
1. സ്ത്രീ , 2. ----- c -----	

11/2